

СОВЕТ НАРОДНОГО ХОЗЯЙСТВА г. МОСКВЫ

ГАВАЙСКАЯ
ЭЛЕКТРОГИТАРА

ЦБТИ—МОСКВА—1959

ОПИСАНИЕ, ПРАВИЛА ПОЛЬЗОВАНИЯ И ХРАНЕНИЯ

Гавайская электрогитара — щипковый музыкальный инструмент, предназначенный как для сольной игры, так и для игры в ансамблях. Длина мензуры 580 мм. Настройка первой струны по *ми* первой октавы. Извлечение звука электрогитары — обычное для гавайской гитары.

Конструкция гитары позволяет пользоваться ею только при включении звукоснимателя в приемник, телевизор или усилитель с динамиком.

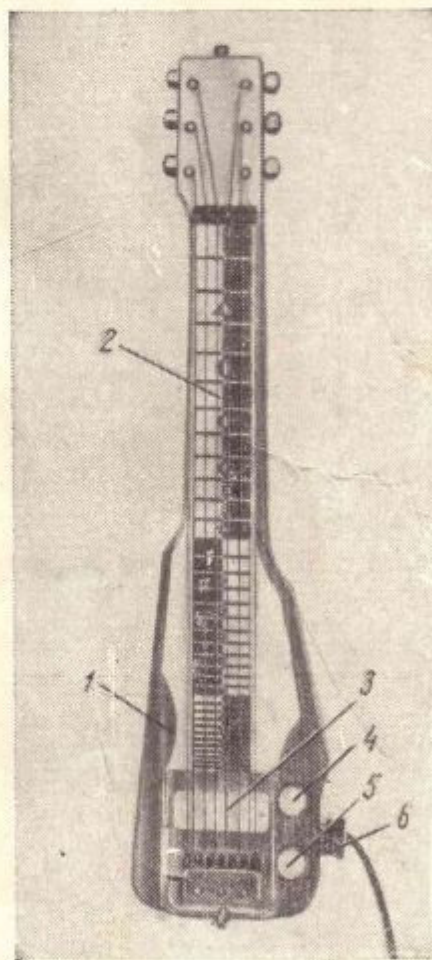


Рис. 1

Гитара (рис. 1) состоит из следующих основных частей: основания 1, струн 2, магнитного звуко-снимателя 3, регулятора тембра 4, регулятора громкости 5, вилки с экранированным проводом 6.

Действие магнитного звуко-снимателя (рис. 2) основано на изменении напряженности магнитного потока, проходящего через струны, которое возникает от их колебания. Магнитный поток от постоянных магнитов 1, проходя по сердечнику 3, на который надеты катушки 4, замыкается через струну 2. При колебании струны появляется напряжение в катушках, которое при помощи экранированного провода подается на адаптерный вход радиоприемника, телевизора или усилителя с динамиком. Сопротивление 5, включенное как потенциометр, позволяет регулировать громкость звука. Сопротивление 6, включенное по реостатной схеме последовательно с конденсатором 7, позволяет регулировать тембр звука.

Выход звуко-снимателя подключен к двум штепсельным гнездам 8, одно из которых помечено буквой З (земля).

Включение гитары в приемник, телевизор или усилитель осуществляется при помощи экранированного провода, имеющего на концах штепсельные вилки. Жила провода соединяется с одной ножкой вилки, а экран (металлическая оплетка) — с другой ножкой, помеченной буквой З (земля).

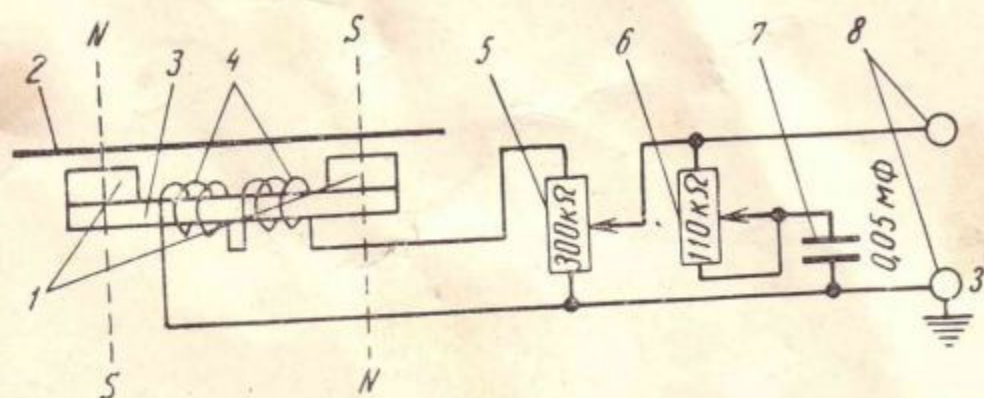


Рис. 2

При включении провода необходимо, чтобы ножка с пометкой З (земля) одной вилки соединялась с гнездом с такой же пометкой на гитаре, а ножка с пометкой З другой вилки — с заземленной клеммой или гнездом приемника, телевизора или усилителя.

Нельзя включать гитару в осветительную сеть!

Хранить гитару рекомендуется в футляре или чехле в помещении с нормальной комнатной температурой (от $+12$ до $+28^{\circ}$) и влажностью воздуха (от 50 до 60%).

Гитара не должна подвергаться действию прямых солнечных лучей, сквозняков и резких температурных изменений.

В течение шести месяцев со дня приобретения музыкального инструмента фабрика несет ответственность за дефекты производственного характера.

Специальный редактор В. В. Зиновьев

Редактор Р. К. Вид

Корректор Т. М. Мешкова.

Техн. ред. Е. А. Торишина

Л 95781.

Сдано в набор 1/IV-59 г.

Подп. к печ. 18/IV-59 г.

Бумага 60×92¹/₁₆

Объем 0,25 п. л.

Уч. изд. л. 0,14

Зак. 422

Рег. № 165.

Бесплатно.

Тираж 1000

Тип. ЦБТИ Мосгорсовнархоза, Неглинная, 23

СОВЕТ НАРОДНОГО ХОЗЯЙСТВА г. МОСКВЫ

Управление мебельной промышленности

Московская экспериментальная
фабрика музыкальных инструментов

П А С П О Р Т

ГАВАЙСКАЯ ЭЛЕКТРОГИТАРА

Дата выпуска

1560,

Начальник ОТК

Адрес фабрики: Москва, Е-61, Пугачевская, 13

Тип. ЦБТИ Мосгорсовнархоза Зак. 4609. Тир. 1200